

Sammlung von Einzelexemplaren

Nummer 95.1



Impex LM32

Bearbeiter : Dieter Oesingmann
Muster: Deutsches Museum München

1 Impex LM 32



Bild 1.1:

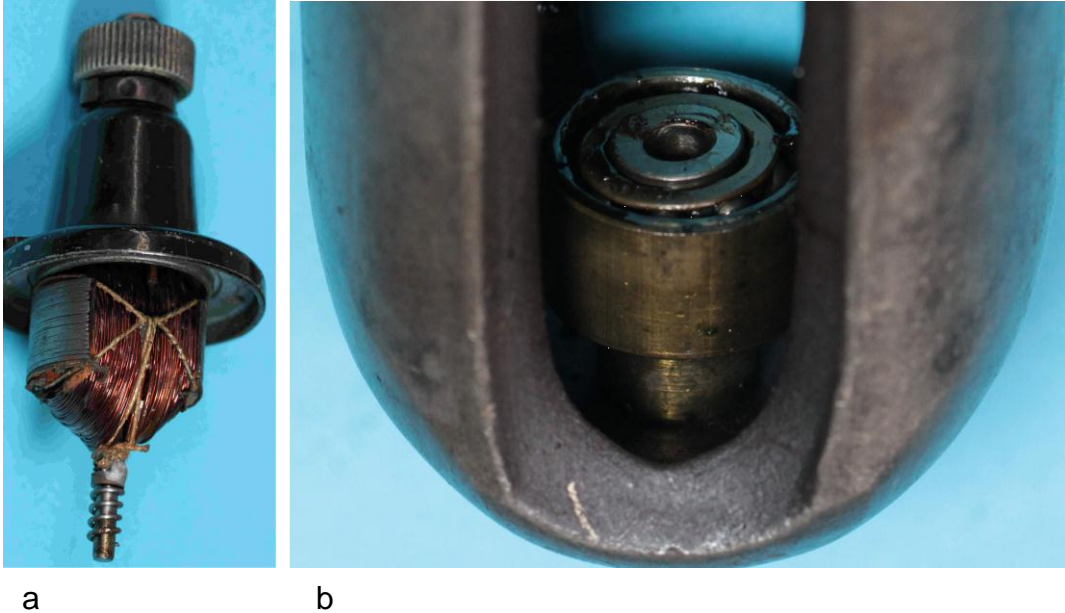


Bild 1.2:

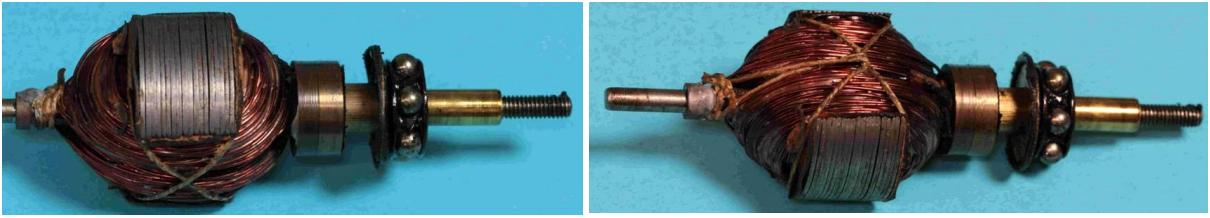


Bild 1.3: Polfläche und Pollücke des Ankers



Bild 1.4:



Bild 1.5:



Bild 1.6: