

Dynamos der Firma Otto Scharlach Nürnberg

Teil 7



Typenübersicht

Bearbeiter : Dieter Oesingmann
Muster: Aus der Sammlung Dieter Oesingmann
Aus der Sammlung Tilman Wagenknecht
Aus der Sammlung Deutsches Museum München
Patentrecherche: Gerd Böttcher

1 Typenübersicht



Bild 1.1: Scharlach Typ F 4

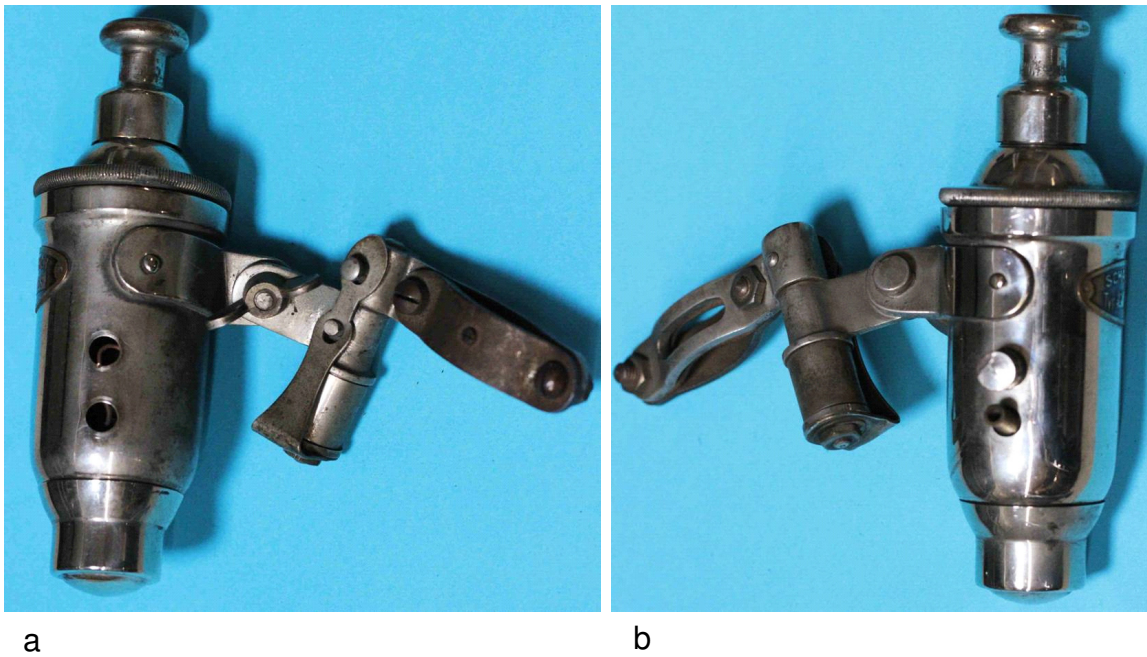


Bild 1.2: Scharlach Typ F 5 mit vier Kabelanschlüssen



Bild 1.3: Scharlach F 65, rotierender Anker mit Spannungsregler

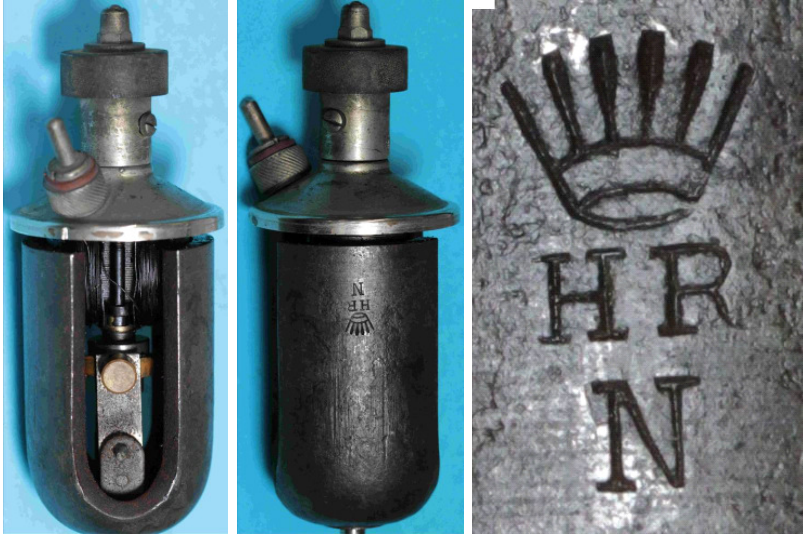


Bild 1.4: Scharlachdynamo mit Fliehkraftkupplung



Bild 1.5: Scharlach 65/3 mit rotierendem Magneten



Bild 1.6: Scharlach 53907
Typ F No 65/4, rotierender Magnet

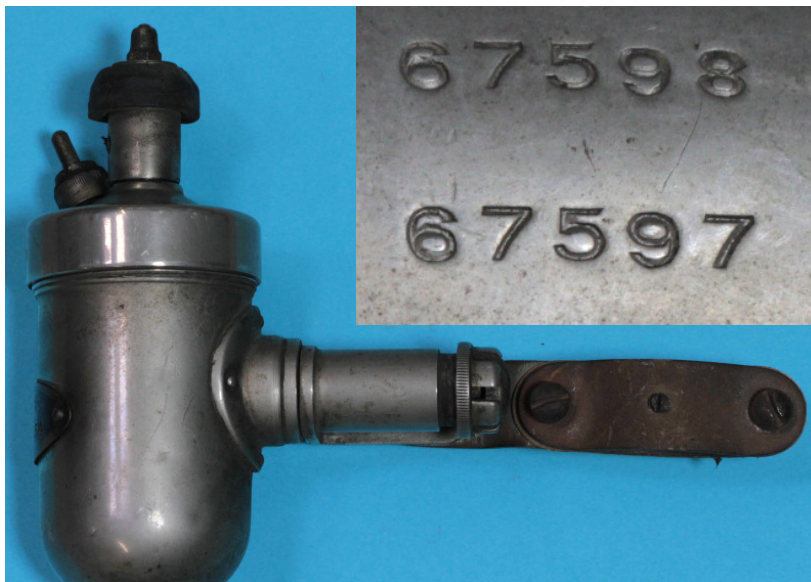


Bild.1.7: Scharlach, Rotierendes Polrad, rotierender Magnet mit Fliehkraftkupplung



Bild.1.8: Scharlach F No. 65/5, rotierender Magnet

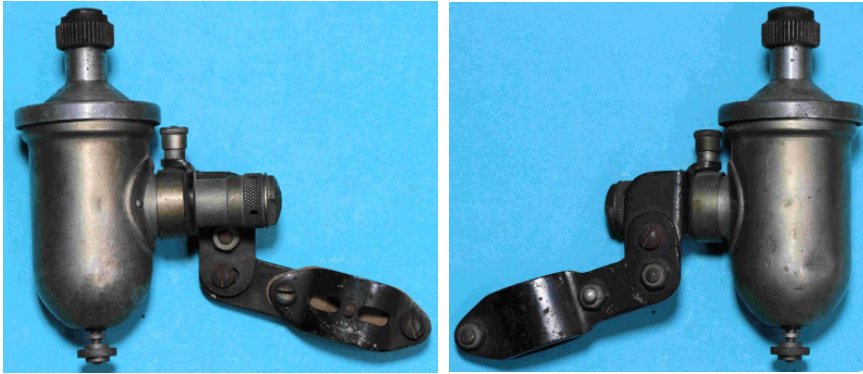


Bild 1.9: Ruhender zweipoliger Magnet Entwicklungsmuster



Bild.1.10: Scharlach TYP F, No 65 90516, zweipolig

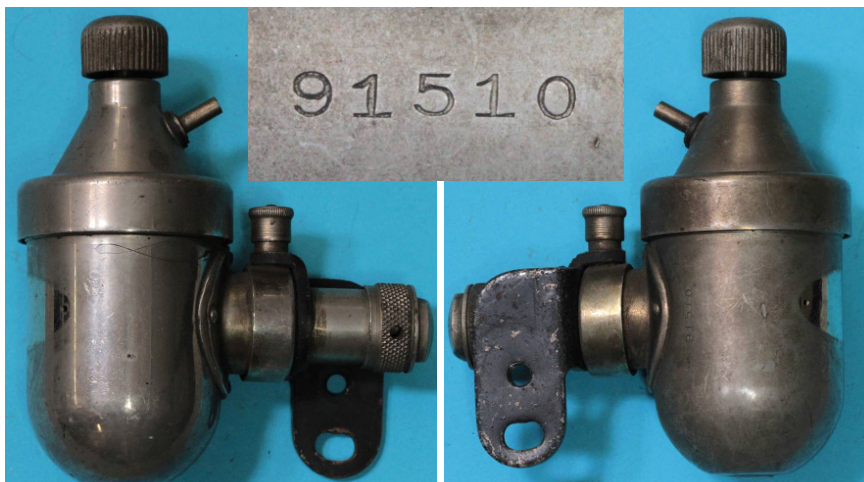


Bild.1.11: Scharlach 91510



Bild.1.12: Scharlach
Typ F 65, No. 115379



Bild 1.13:
Scharlach 65/9



Bild 1.14: Scharlach
65/13

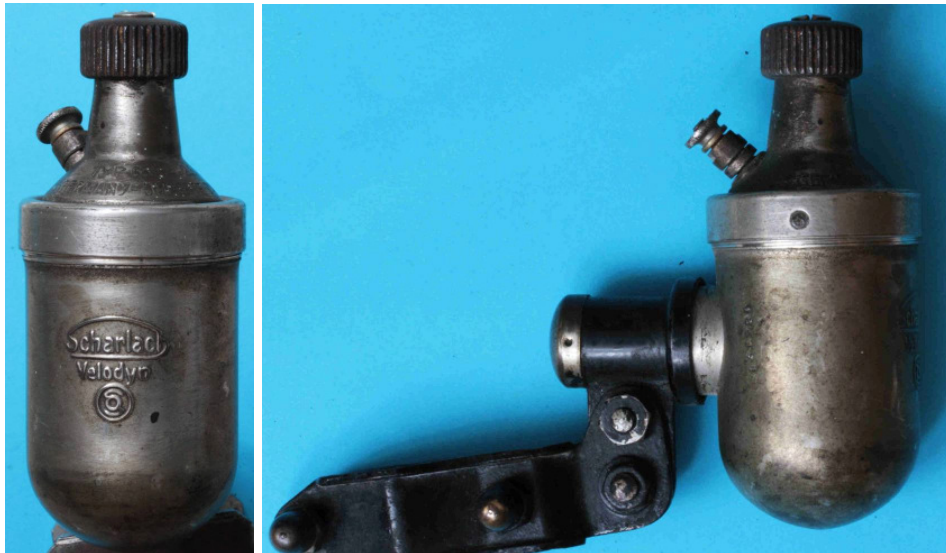


Bild.1.15: Scharlach 65/14
131230
Velodyn, zwei-
polig



Bild 1.16: Scharlach 236097



Bild.1.17:
Scharlach
244308,
zweipolig



Bild 1.18: Scharlach 65/14



Bild.1.19: Scharlach Typ 70 198750, vierpolig

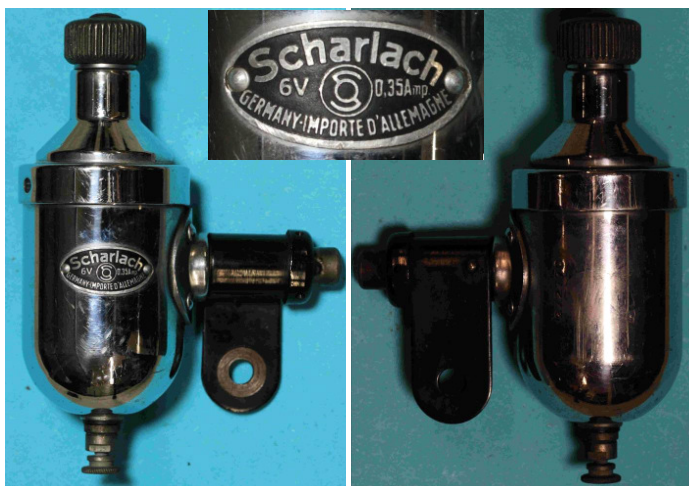


Bild.1.20: Scharlach 6 V; 0,35 A



Bild 1.21: Scharlach 277078, vierpolig



Bild 1.22: Kippvorrichtung, die durch identische Bedienung des Fußpedals sowohl die Ruhestellung als auch die Betriebsstellung auslöst



Bild 1.23: Scharlach 321962, vierpolig



Bild 1.24: Scharlach
378171

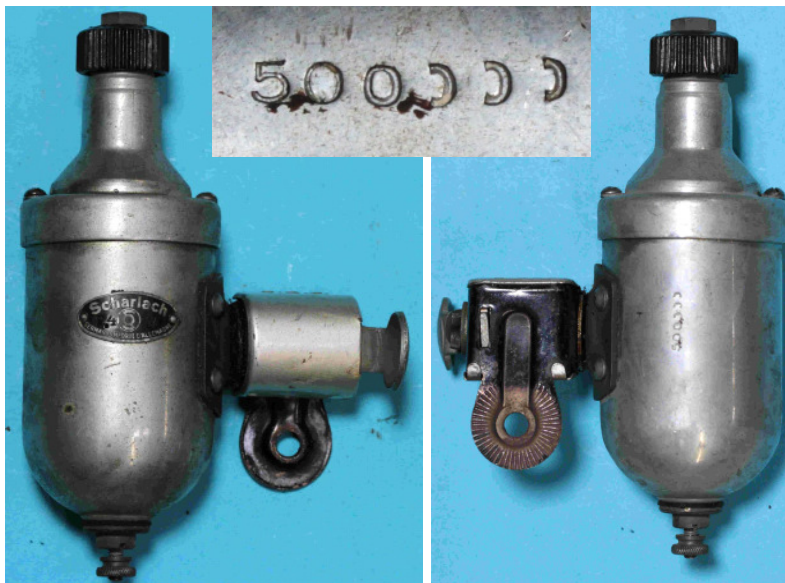


Bild 1.25: Scharlach
500 000, vierpolig



Bild.1.26: Scharlach
6 V, 0,3 A, No 539942



Bild 1.27:
Scharlach
592295 mit
Lampe



Bild 1.28: Scharlach 706771

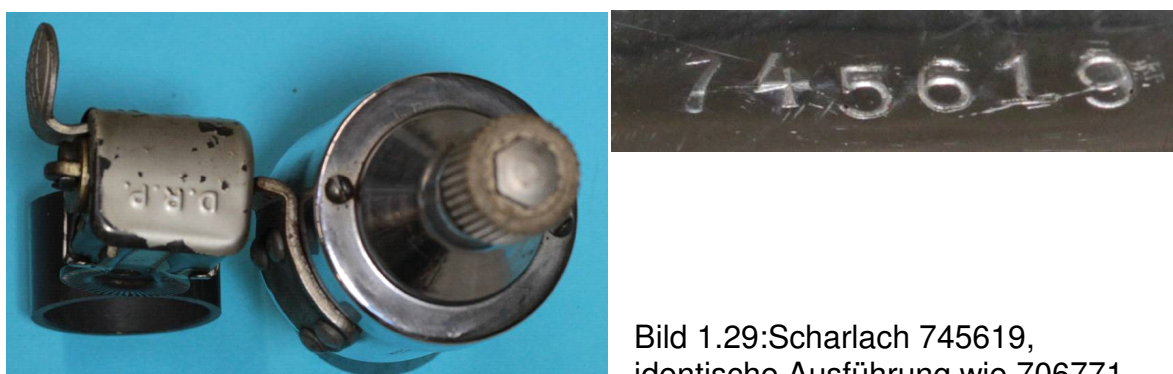


Bild 1.29: Scharlach 745619,
identische Ausführung wie 706771

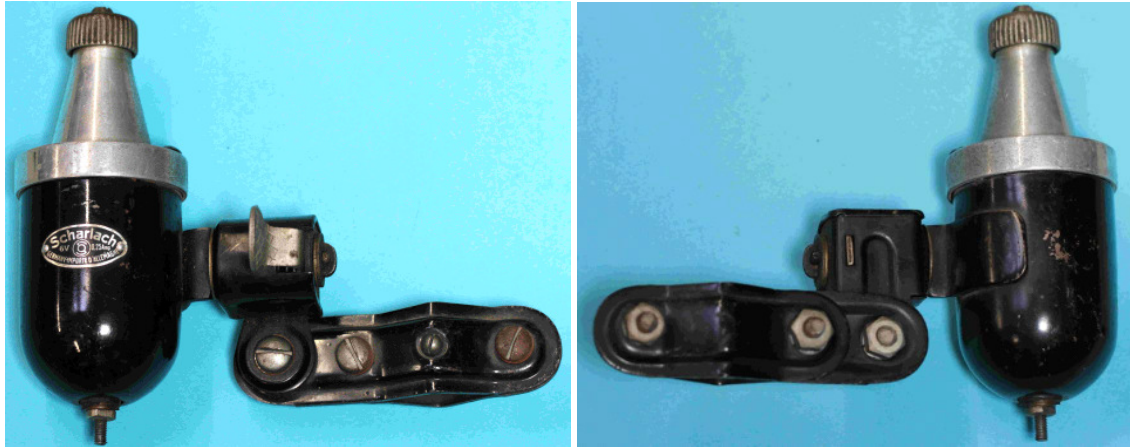


Bild 1.30: Dynamo mit einem Gehäusetopf aus Eisenblech



Bild 1.31: Dynamo mit auffälligem Fußpedal



Bild 1.32: Vernietetes Gehäuse 1,8 W



Bild 1.33: Scharlach
1,5 W



Bild 1.34: Gehäuse aus
einem gefalzten Blech,
einem Boden aus Kunst-
stoff und einem Lagerhals
aus Kunststoff



Bild 1.35: Vierpoliger Dynamo mit zweipoligem Dauermagneten der Firma „Otto Scharlach“ aus Nürnberg, Nr 769452



Bild 1.36: Scharlach 81573



Bild 1.37: Doppelter Flansch und rechteckige Abdeckung

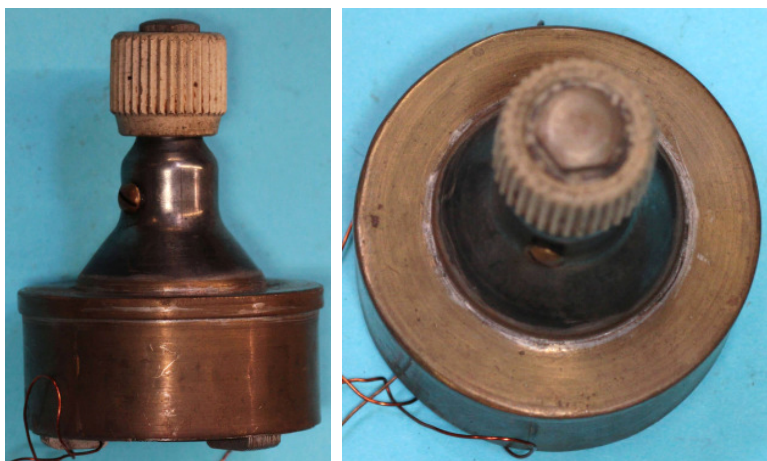


Bild 1.38: Sechspolige Klauenpol-Polrad-ausführung, Lagerhals und Reibrad



Bild 1.39: Scharlach 967008



Bild 1.40: Scharlach 91/9



Bild 1.41: Schuh-kremdosendynamo



Bild 1.42: Seitenansicht des Modells



a



b



c

Bild 1.43: Säulenmagnetdynamo: a) Gehäuse, b) sechseckige Magnetsäulen, c) Ankerspulen